

Byggnaders klimatpåverkan och klimatdeklarationen

Introduktionskurs om byggnaders klimatpåverkan och hur man gör en klimatdeklaration.

Online: 8.30 – 12.00 den 17 oktober 2025

Avgift: 4 500 kr exklusive moms

28 000 kr exklusive moms för företagsbeställd kurs enligt överenskommelse.

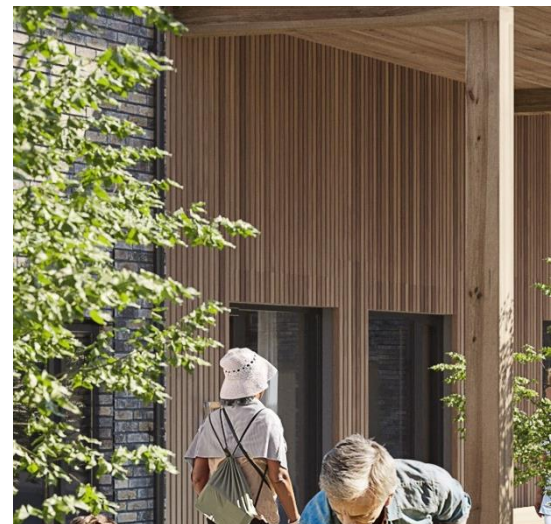
Vad är det som ger en byggnad dess klimatbelastning? I denna kurs introduceras du i ämnet och får grundläggande kunskap om klimatpåverkan under byggnadens livslängd, från uppförande till rivning.

Det lagstadgade kravet på klimatdeklaration gäller vid uppförande av byggnader. Men vad innebär det egentligen att klimatdeklarera en byggnad? På kursen går vi igenom förutsättningarna och visar tillämpningen enligt gällande föreskrift.

Ämnesområdet innefattar en för många ny terminologi och nya definitioner. Vad är till exempel en EPD, vad innebär generiska data och vad är biogen kolinlagring. Vi reder ut begreppen.

Kursen riktar sig till yrkesverksamma i branschen som inte hunnit sätta sig in i frågan och till de som berörs av lagkravet.

Välkommen!



Byggnaders klimatpåverkan och klimatdeklarationen

Om kursen

Kursen är indelad i fyra avsnitt. Den inleds med en översikt för att sätta området på kartan. Därefter går vi igenom klimatdeklarationen och de arbetsmoment som det innebär att klimatdeklarera.

Nästa avsnitt berör aviserade ändringar av klimatdeklarationen där klimatavtrycket under byggnadens livstid, alltså inklusive drifts- och rivningsskedet samt de byggdelar som inte ingår i klimatdeklarationen, ingår. Här är mycket att tänka på.

Vi går vidare med vilka åtgärder som kan göras för att minska byggnadens klimatavtryck när det gäller till exempel konstruktionslösningar, materialval, transporter och arbetsmetoder.

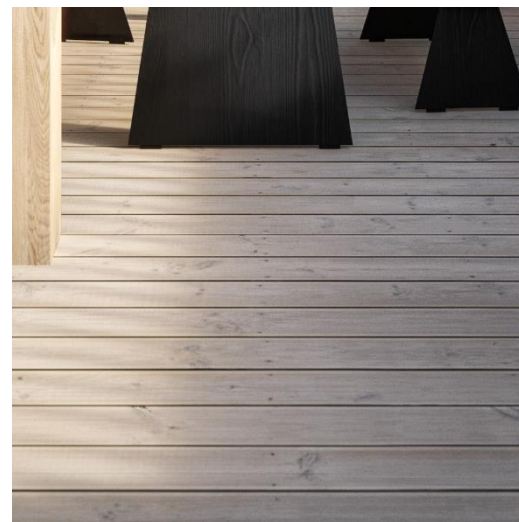
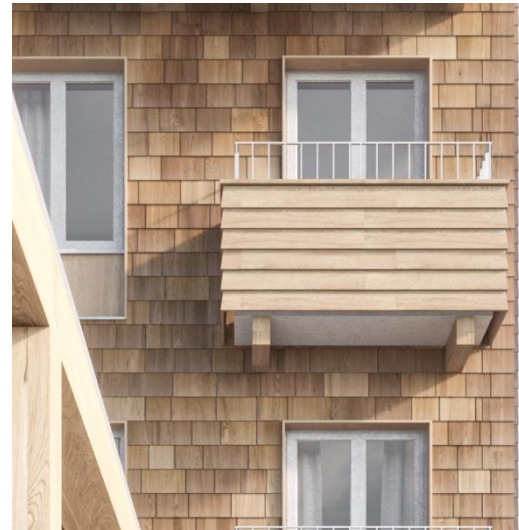
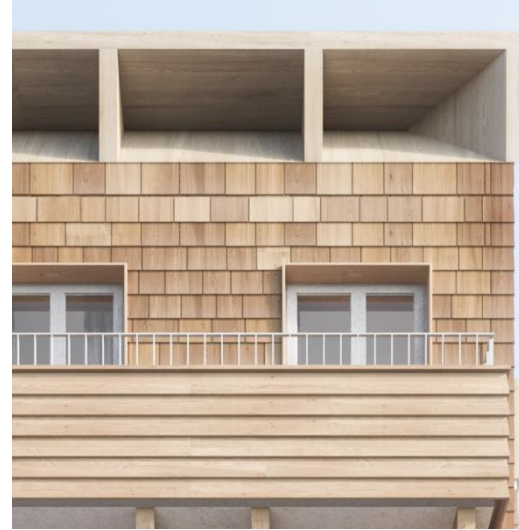
Kursen avslutas med en kort genomgång av kriterierna för klimatpåverkan i Miljöbyggnad 4.0 och NollCO2.

Målgrupp

Kursen vänder sig till dig i bygg- och fastighetsbranschen som inte är insatt i klimatområdet och vill lära dig grunderna, samt till alla som berörs av lagkravet om klimatdeklaration.

Kursledare

Per Qvistbäck driver företaget Svensk Energiutbildning AB och har djup kunskap om byggnaders klimatbelastning och energi-användning. I botten civilingenjör från LTH, med lång erfarenhet av energi-, miljö- och klimatfrågor i bygg- och fastighetsbranschen.



Byggnaders klimatpåverkan och klimatdeklarationen

Kursprogram

1. Inledning om byggnaders klimatpåverkan

Kursen inleds med en kort genomgång av ämnesområdet; vilket klimatavtryck har byggnader och hur fördelas det på olika poster i en klimatbudget.

2. Klimatdeklarationen

Vad innebär det att klimatdeklarera en byggnad:

a. Lag och tillämpning

Kravet på klimatdeklaration gäller vid uppförande av flerbostadshus och lokalbyggnader. Deklarationen innefattar klimatpåverkan under byggskedet och vissa byggdelar med mindre påverkan undantas för att underlätta arbetet. Inga krav ställs på hur stor klimatpåverkan får vara, bara att den redovisas. Vi går igenom förutsättningarna och visar tillämpningen enligt Boverkets föreskrift.

b. Arbetet med faktainsamling och klimatberäkning

Vi går igenom beräkningsmetodiken för att få en förståelse för vilka indata som behövs och hur resultatet ska hanteras i deklarationen. Vilka av marknadens klimatberäkningsprogram är relevanta i sammanhanget?

3. Klimatpåverkan under hela livscykeln

Klimatdeklarationen utvecklas och kommer snart att täcka byggnadens klimatpåverkan under dess livslängd, från uppförande till rivning. Här är mycket att tänka på; byggdelar tillkommer, klimatpåverkan från byggnadens energianvändning och att komponenter byts ut efterhand innefattas tillsammans med påverkan från slutskedet med rivning. Hur påverkar det resultatet och hur vi arbetar med frågan?

4. Åtgärder för minskat klimatavtryck

Det finns många åtgärder för att minska byggnadens klimatavtryck. Vi går översiktligt igenom klimateffekter av olika konstruktionslösningar och materialval, men tittar också på mindre poster som transportalternativ och arbetsmetoder på byggarbetsplatsen.

5. Miljöbyggnad 4.0 och NollCO2

Många vill gå längre än vad lagen kräver. Miljöcertifieringssystem som NollCO2 och Miljöbyggnad har färdiga kriterier att förhålla sig till. Hur skiljer de sig åt och vilken klimatnytta uppnår man?



Byggnaders klimatpåverkan och klimatdeklarationen

Fördjupning

För dig som ytterligare vill fördjupa dina kunskaper inom klimatområdet så ger vi följande utbildningar:

Klimatberäkning i praktiken

Kurs om klimatberäkning i syfte att följa upp klimatavtryck i byggprojekt, att upprätta en klimatdeklaration eller för certifiering – om beräkningsprogram, indata och resultatredovisning.



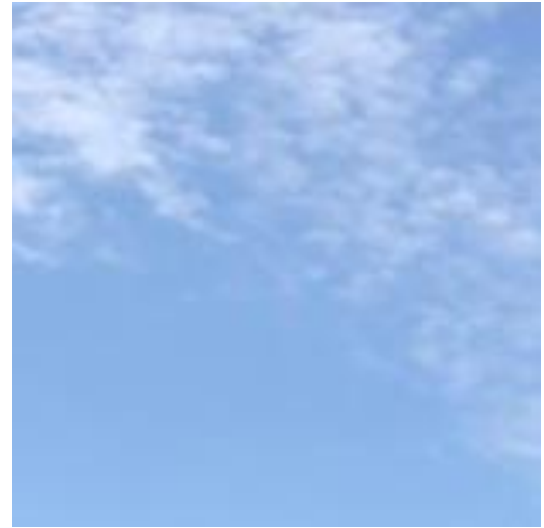
Klimatpåverkan från installationer

Kurs om VVS-, el- och solcells-installationers klimatpåverkan och hur dessa beräknas.



Energianvändningens klimatpåverkan

Kurs om klimatpåverkan från byggnaders energianvändning och hur denna post hanteras i klimatberäkningar. Med fördjupning i Miljöbyggnad 4.0 och NollCO2.



Byggnaders klimatpåverkan och klimatdeklarationen

Anmälan

Online: ☐ 8.30 – 12.00 den 17 oktober 2025

Avgift: 4 500 kr exklusive moms

28 000 kr exklusive moms för företagsbeställd kurs enligt överenskommelse.

Inkluderar kurslitteratur. Faktureras i efterhand, betalningsvillkor 30 dagar netto.

Anmälan: Anmälan är bindande, men kan överlåtas

Anmälningsformulär:
www.svensk-energiutbildning.se

Information: kursansvarig Per Qvistbäck
e-post: info@svensk-energiutbildning.se
telefon: 073-330 46 20

Om online-kursen

Vi ger kursen i Zoom. Som deltagare interagerar du med din dators mikrofon och kamera samt i tillhörande chatt.

Svensk Energiutbildning AB

Svensk Energiutbildning AB erbjuder energirelaterade utbildningar med huvudsakliga målgrupper inom bygg- och fastighetsbranschen. Information om våra seminarier och kurser finns på hemsidan: www.svensk-energiutbildning.se

