

Klimatdeklaration i praktiken

Seminarium om hur man klimatdeklarerar en byggnad – lag och tillämpning, faktainsamling och beräkning samt tidsbesparing med digitaliserad arbetsmetodik.

Online: 25 mars 2022, kl 8.30 - 12.00

Avgift: 2 900 kr, exklusive moms

Det lagstadgade kravet på klimatdeklaration gäller sedan årsskiftet vid uppförande av byggnader. Förutsättningarna präglar redan branschens sätt att beräkna och redovisa byggnaders klimatavtryck. Men vad innebär det egentligen att klimatdeklarera en byggnad? På seminariet går vi igenom förutsättningarna och visar tillämpningen enligt gällande föreskrift.

Att klimatdeklarera är tidskrävande, men mycket tid kan sparas genom att redan från början digitalisera hanteringen. Vi ger tips på vägen och ställer också frågan om vem som ska göra arbetet. Vad kan man göra själv som byggherre och vilka tjänster går att köpa in om man inte har egen kompetens?

En förutsättning att ställa klimatkrav vid upphandling är att det finns ett enhetligt sätt att beräkna klimatpåverkan. Det kan vara klimatdeklarationen, NollCO2-certifiering eller beställarens egna kriterier. Vilka krav är rimliga att ställa och hur ska dessa formuleras?

Vi ägnar en intensiv halvdag åt klimatdeklarationen och går både på bredden och djupet. Seminariet riktar sig till yrkesverksamma i branschen som berörs av lagkravet.

Välkommen!



Klimatdeklaration i praktiken

Program

8.30 – 9.40 Klimatdeklaration av byggnader – lag och tillämpning

Kravet på klimatdeklaration gäller vid uppförande av flerbostadshus och lokalbyggnader sedan årsskiftet. Deklarationen innefattar klimatpåverkan under byggskedet och vissa byggdelar med mindre påverkan undantas för att underlätta arbetet. Inga krav ställs på hur stor klimatpåverkan får vara, bara att den redovisas. Branschen får tid på sig för kunskapsuppbyggnad till 2025 då byggnadens hela livscykel ska beaktas och gränsvärden införs.

Men vad innebär det egentligen att klimatdeklarera en byggnad. Vi går igenom förutsättningarna och visar tillämpningen enligt Boverkets gällande föreskrift.

Området byggnaders klimatpåverkan innefattar en för många ny terminologi och nya definitioner. Vad är till exempel en EPD, vad innebär generiska data och vad står det i standarden EN 15804 som det ofta hänvisas till. Vi reder ut begreppen för dig som inte är insatt i ämnesområdet.

Catarina Warfvinge, Lunds tekniska högskola

9.40 – 9.50 Kaffepaus

9.50 – 10.50 Arbetet med faktainsamling och klimatberäkning

Vi går igenom grundläggande beräkningsmetodik för att få en förståelse för vilka indata som behövs och hur beräkningsresultatet ska hanteras i deklARATIONEN. Hur går man till väga när nödvändiga uppgifter om till exempel ett byggmaterials klimatpåverkan inte finns i Boverkets databas, och när ska man räkna respektive använda schabloner. Man ställs inför många frågor i arbetet.

Arbetet med att beräkna byggnaders klimatavtryck är tidskrävande, men mycket tid kan sparas genom att redan från början digitalisera hanteringen. Vi visar hur man förenklar arbetet genom att importera indata till beräkningsprogrammet från 3D-modeller och kalkylprogram. Vad skiljer marknadens vanliga klimatberäkningsprogram åt och vilka är lämpliga i arbetet med klimatdeklarationen?

Alexander Landborn

10.50 – 11.20 Vilka klimatavtryck har byggnader?

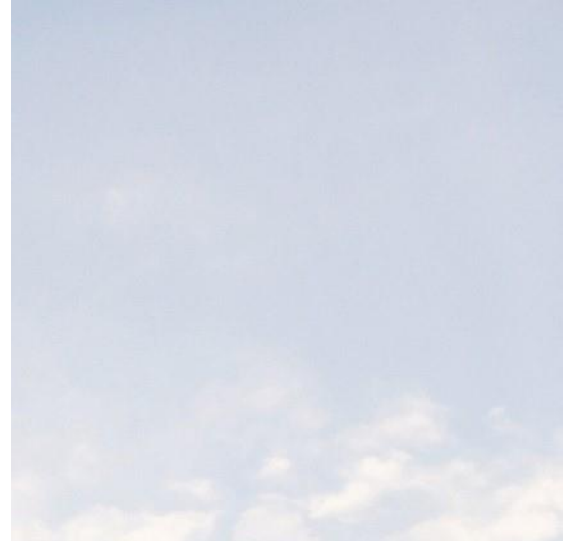
Vilka klimatavtryck har då för våra vanligaste byggnadstyper. Vi visar typiska värden för flerbostadshus, kontor, förskolor, skolor och småhus, uppdelat på byggdelar, byggproduktyper samt byggnadsegenskaper som till exempel stommateriell och påverkan av antal våningar.

Sara Borgström, WSP Sverige

11.20 – 12.00 Så ställer du klimatkrav i byggprojekt

En förutsättning att ställa klimatkrav vid upphandling är att det finns ett enhetligt sätt att beräkna klimatpåverkan. Det kan vara klimatdeklarationen, NollCO2-certifiering eller av beställaren själv definierade kriterier. Vi går igenom exempel på hur krav kan ställas i byggprojekt och vilka aspekter som bör inkluderas. Hur följer man upp klimatkraven under byggprocessens gång och är de möjliga att verifiera innan slutbesked?

Sara Borgström, WSP Sverige



Klimatdeklaration i praktiken

Anmälan

Seminarium: fredag 25 mars 2022, kl 8.30 – 12.00

Avgift: 2 900 kr, exklusive moms

Inkluderar kurslitteratur.

Faktureras i efterhand, betalningsvillkor
30 dagar netto.

Anmälan: Anmälan är bindande, men kan överlåtas.
Anmälningss formulär:
www.svensk-energiutbildning.se

Information: Per Qvistbäck
e-post: info@svensk-energiutbildning.se
telefon: 073-330 46 20

Om det digitala seminariet

Vi ger seminariet i Zoom. Som deltagare interagerar du med din dators mikrofon och kamera samt i tillhörande chatt. Kursansvarig administrerar tekniken och fungerar som moderator för frågor och diskussion.

Fördjupning

Klimatberäkning i praktiken

Kurs om klimatberäkning i syfte att följa upp klimatavtryck i byggprojekt, att upprätta en klimatdeklaration eller för certifiering – om beräkningsprogram, indata och resultatredovisning.



Svensk Energiutbildning AB

Svensk Energiutbildning AB erbjuder energirelaterade utbildningar med huvudsakliga målgrupper inom bygg- och fastighetsbranschen. Information om våra seminarier och kurser finns på hemsidan:
www.svensk-energiutbildning.se

